



# **RENCONTRE AUTOUR DE LA GESTION FORESTIERE DANS LE BOIS RÉGIONAL DE CÉLIE**

**VISITE TERRAIN ET MARTELAGE AVEC LES  
PARTENAIRES LOCAUX 19/03/2025**



# PROGRAMME

**10h00 – 10h30**

- 1 Mot de bienvenue
- 2 La forêt en Ile-de-France
- 3 Île-de-France Nature
- 4 Le régime forestier
- 5 Le dispositif de suivi des interventions en forêt
- 6 Bois régional de Célie

**10h30 – 12h30** : Martelage

## LA FORÊT EN ÎLE-DE-FRANCE

**287 690 ha**

**24 %** du territoire  
(une moyenne nationale à 31%)

**70 %** de forêts de **propriété privée**  
près de **148 000** propriétaires différents

**30 %** de forêts de **propriété publique**  
gérées par ou en partenariat avec **l'Office National des Forêts**

- **Forêts domaniales** (propriété de l'Etat)
- **Forêts départementales**
- **Forêts communales**
- ...
- **et Forêts régionales !**



Des forêts franciliennes qui accueillent du public :

**35 %** des bois et forêts ouverts au public\*

**100 millions** de visiteurs par an

## ÎLE-DE-FRANCE NATURE

Forte de plus de 45 ans d'expérience, Île-de-France Nature protège le patrimoine naturel régional, le valorise et agit pour la renaturation en zone urbaine.

En déployant à l'échelle locale les stratégies environnementales de la Région, Île-de-France Nature :

ACCOMPAGNE LES COLLECTIVITÉS  
(création, extension, requalification  
d'espaces verts et de nature)

PRÉSERVE, AMÉNAGE ET OUVRE AU  
PUBLIC LES ESPACES NATURELS

CRÉE DES CONTINUITÉS VERTES

SOUTIENT L'AGRICULTURE FRANCILIENNE

**Le but ?** Préserver et favoriser la biodiversité, s'adapter au changement climatique et améliorer la qualité de vie des Franciliens.

**Les financements :**

68% par dotation du Conseil Régional

17 % par les Collectivités pour l'entretien des sites

14% par les ressources propres

1% autres (Natura 2000, RNR, compensation, ...)

## CHIFFRES CLEFS

**45 530 ha**  
sous veille foncière

**57 PRIF**

représentant  
un total de **45 530 ha**

**14 897 ha**

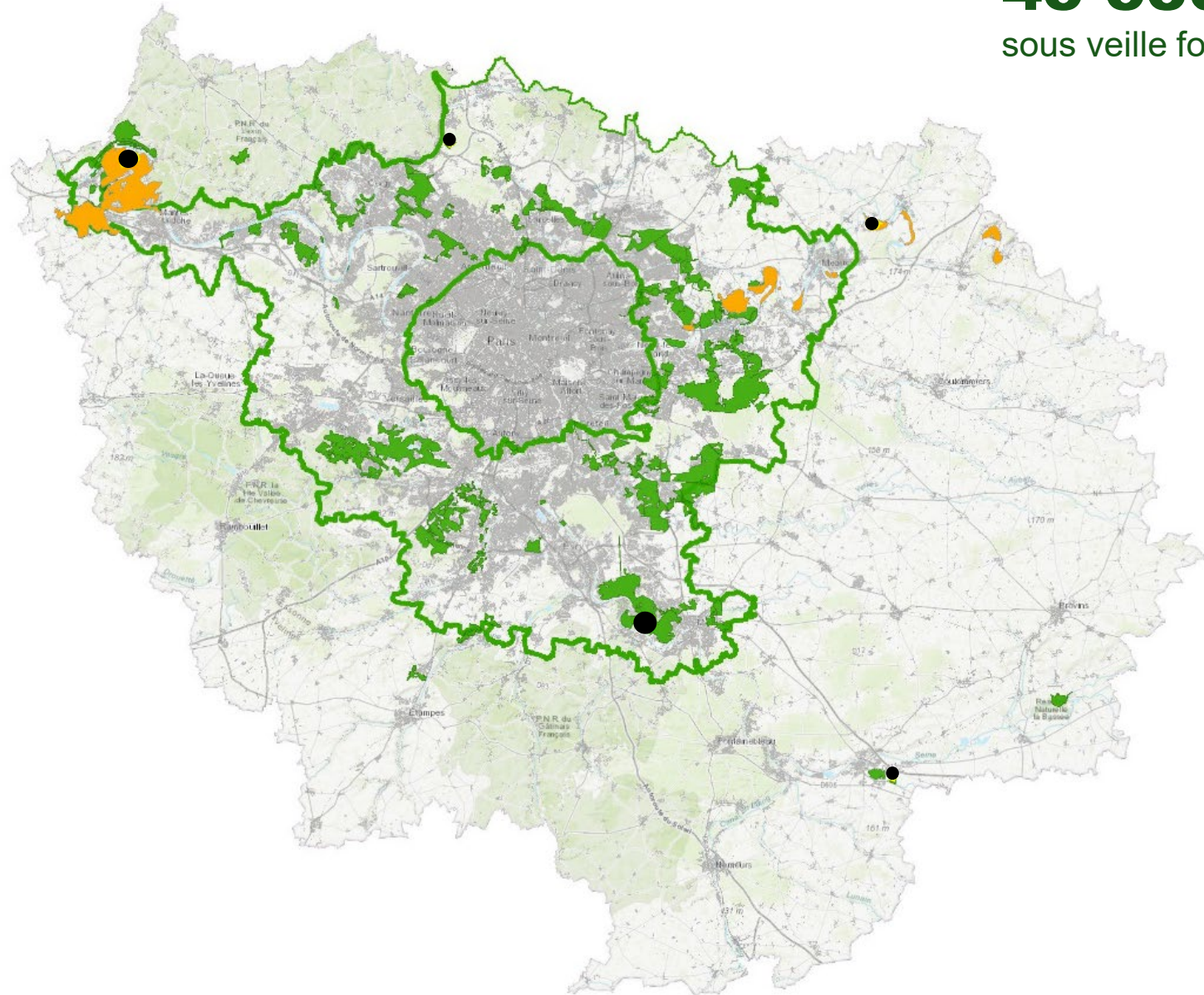
acquis pour le compte  
de la Région

**5**

**Réserves naturelles régionales**  
en gestion sur les 12 que compte  
l'Île-de-France

**3**

sites **Natura 2000** représentant  
une surface de **8 700 ha** et  
animés par Île-de-France Nature



# POLITIQUE, OBJECTIFS ET MODE DE GESTION D'ÎLE-DE-FRANCE NATURE

## 40

forêts régionales périurbaines

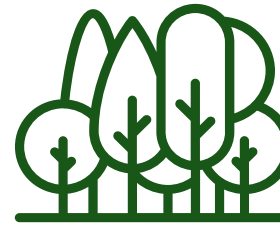
Soit 10 860 ha

Dont 8 935 ha dotés  
de documents de gestion forestière

## 100 %

des forêts régionales certifiées  
FSC® et/ou PEFC™

Répartition des forêts par surface\*



Plus de 500 ha : **5** forêts



De 200 à 500 ha : **8** forêts



De 0 à 200 ha : **12** forêts

*\* Parmi les forêts aménagées*

## 19 200 m<sup>3</sup>

de bois issus des forêts régionales  
pour alimenter la filière en 2022

# POLITIQUE, OBJECTIFS ET MODE DE GESTION D'ÎLE-DE-FRANCE NATURE

Une politique issue des stratégies environnementales de la Région :

- Développer la **nature partout et pour tous**
- Limiter les effets du **changement climatique**
- **Améliorer le cadre de vie** des Franciliens (santé environnementale)
  - Protéger et valoriser le **patrimoine naturel** / la **biodiversité**
  - Assurer la **multifonctionnalité** des forêts en Île-de-France

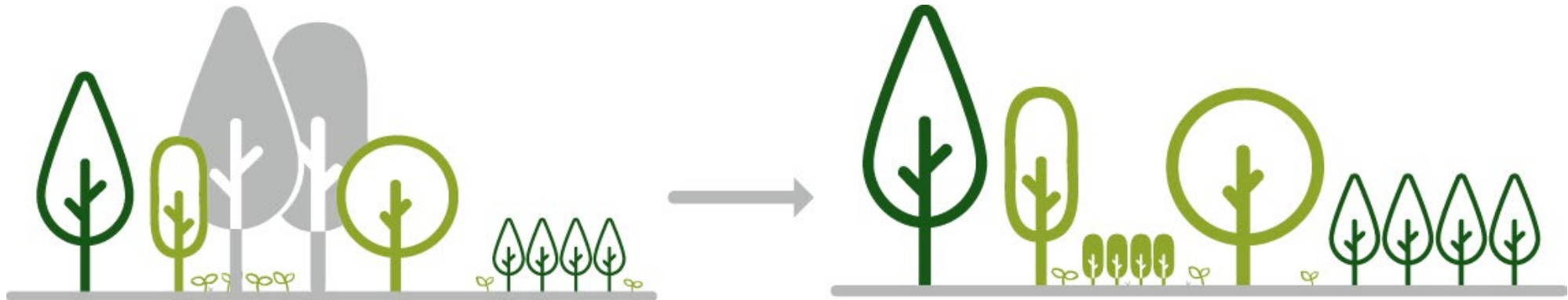


**Nos objectifs de gestion :**

1. **Accueillir** le public
2. **Préserver** la biodiversité
3. **Renouveler** les peuplements

# POLITIQUE, OBJECTIFS ET MODE DE GESTION D'ÎLE-DE-FRANCE NATURE

Notre mode d'intervention : la sylviculture mixte à couvert continu (ou futaie irrégulière)



**La futaie irrégulière** : une coupe réalisée tous les 8 ans environ, pour amener progressivement la forêt vers un mélange équilibré d'arbres de différents âges et tailles.

# LE RÉGIME FORESTIER ET L'ONF

## CADRE RÉGLEMENTAIRE

**Le régime forestier est inscrit dans le code forestier :**

- Article L211-1 : « *Sont soumises au régime forestier les forêts susceptibles d'aménagement, d'exploitation régulière ou de reconstitution qui appartiennent aux départements, communes, ...* »
- Article L212-1 : « *Les bois et forêts relevant du régime forestier sont gérés conformément à un document d'aménagement approuvé par arrêté du représentant de l'Etat après accord de la collectivité* »

**L'Office national des forêts est le gestionnaire des forêts soumises :**

- Rédaction d'un document d'aménagement
- Marquage et mise en vente des bois
- Suivi des exploitations
- Proposition d'un programme de travaux forestiers
- Contrôle des limites foncières

## LE DISPOSITIF DE SUIVI DES INTERVENTIONS EN FORÊT

Le contexte actuel autour de la gestion forestière évolue et nécessite d'informer l'ensemble des parties prenantes.

Ile-de-France Nature a mis en place un nouveau dispositif pour mieux **informer les élus** et les partenaires et **communiquer auprès du grand public**.

Concrètement, l'Agence s'est engagée sur des prescriptions de gestion généralisées :

- **Pas d'abattage en période de nidification (du 1<sup>er</sup> mars au 31 juillet, et hors mise en sécurité)**
- **Pas d'interventions les jours de chasse de régulation**

La compréhension des interventions par toutes les parties prenantes est essentielle : pour cela des **courriers d'information** à destination des élus et **des articles d'actualités** à destination du grand public sont régulièrement envoyés par Ile-de-France Nature.

Des **panneaux d'information** sont également installés sur sites et renvoient vers les articles via un QRCode.

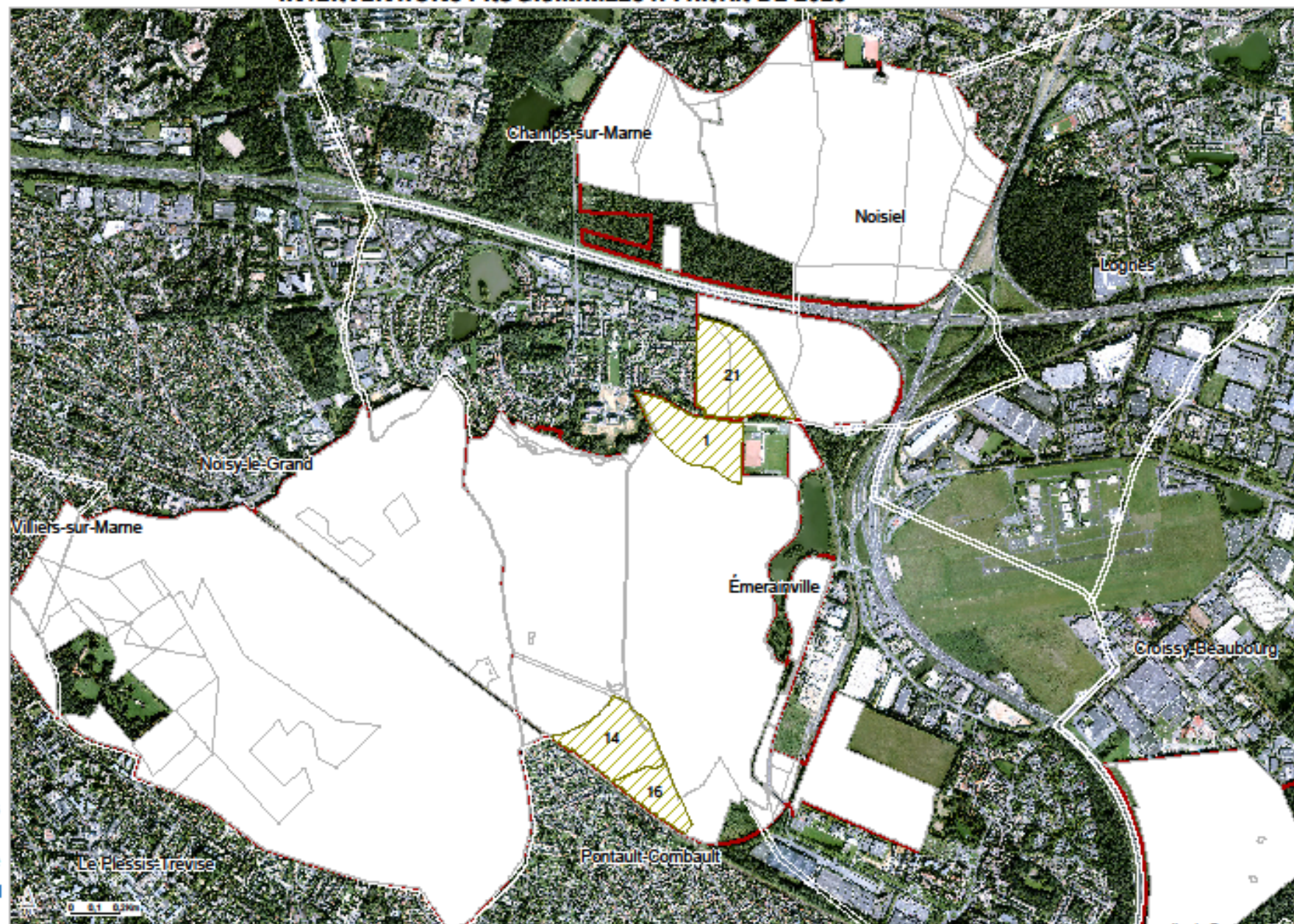
Concernant les coupes réalisées dans le cadre du document d'aménagement forestier, l'Agence est tributaire du calendrier d'autres acteurs (ONF, ...). Un délai de 2 ans maximum est notamment autorisé aux entreprises pour intervenir après le marquage des arbres.

Ces contraintes immuables font que l'Agence ne pourra pas toujours informer, en amont, des dates précises de démarrage de ces interventions.




# FORÊT RÉGIONALE DU MAUBUÉ

## BOIS DE CÉLIE ET BOIS DU BOULAY

### INTERVENTIONS PROGRAMMÉES À PARTIR DE 2025

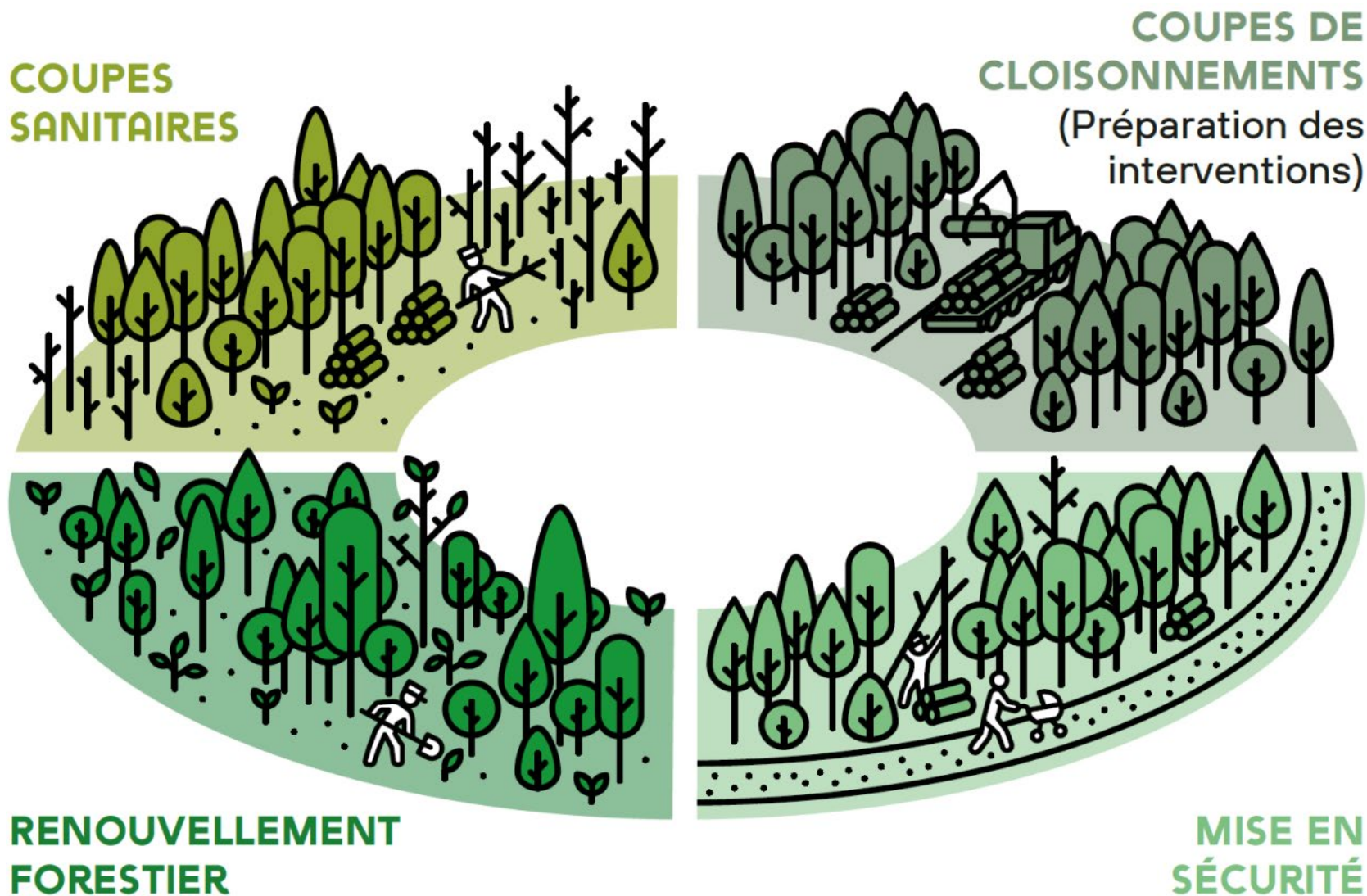


#### Légende

-  Parcelles concernées par les interventions
-  Propriété régionale
-  Périmètre Régional d'Intervention

## VISITE DE PARCELLES FORESTIÈRES

Les différentes opérations de martelage réalisées en forêt régionale de la Vallée de la Marne préparent différents types d'interventions :



LA NATURE  
PARTOUT  
ET POUR  
TOUS



8 BOULEVARD VICTOR HUGO  
93400 SAINT-OUEN-SUR-SEINE

T. 01 83 65 38 00 || [contact@iledefrance-nature.fr](mailto:contact@iledefrance-nature.fr)

ILEDEFRANCE-NATURE.FR [f](#) [X](#) [in](#) [@](#) [v](#)