



# **RENCONTRE AUTOUR DE LA GESTION FORESTIERE À CHEPTAINVILLE**

**VISITE TERRAIN AVEC LES PARTENAIRES LOCAUX  
– MARDI 2 AVRIL 2024**



# PROGRAMME

**14h00 – 14h30**

- 1 Mot de bienvenue
- 2 La forêt en Île-de-France
- 3 Île-de-France Nature
- 4 Le régime forestier
- 5 Le dispositif de suivi des interventions en forêt
- 6 La forêt régionale de Cheptainville

**14h30 – 16h00** : Visite de parcelles

**Jérôme REGNAULT**

1<sup>er</sup> Vice-Président



# L'UNION RÉGIONALE DES COLLECTIVITÉS FORESTIÈRES D'ÎLE-DE-FRANCE

**Matthieu DELCAMBRE**

Président de l'URCOFOR



Créée en 2022,

**l'Union Régionale des Collectivités forestières**

**d'Île-de-France** est une association d'élus qui

accompagne et représente

**les collectivités forestières propriétaires de**

**forêts et toutes celles impliquées dans la**

**valorisation de la forêt et de la filière forêt-bois**



Accompagnent les élus sur toutes les questions liées à la forêt, à la filière et à l'utilisation du bois

## EN ILE-DE-FRANCE

Plus de **350 élus référents forêt-bois**  
**45 collectivités adhérentes**

## AU NIVEAU NATIONAL

Créée en 1930

**Plus de 6 000 collectivités membres**, soit  
60% de la surface des forêts communales

Des structures départementales et/ou  
régionales sur quasiment toute la France

Une **Fédération Nationale (FNCOFOR)**  
dont le président est M. Philippe Canot

90 salariés au total



**Notre philosophie** : valoriser les territoires forestiers et placer la forêt et le bois au cœur du développement local

## LA FORÊT EN ÎLE-DE-FRANCE

**287 690 ha**

**24 %** du territoire  
(une moyenne nationale à 31%)

**70 %** de forêts de **propriété privée**  
près de **148 000** propriétaires différents

**30 %** de forêts de **propriété publique**  
gérées par ou en partenariat avec **l'Office National des Forêts**

- **Forêts domaniales** (propriété de l'Etat)
- **Forêts départementales**
- **Forêts communales**
- ...
- **et Forêts régionales !**



Des forêts franciliennes qui accueillent du public :

**35 %** des bois et forêts ouverts au public\*

**100 millions** de visiteurs par an

## ÎLE-DE-FRANCE NATURE

Forte de plus de 45 ans d'expérience, Île-de-France Nature protège le patrimoine naturel régional, le valorise et agit pour la renaturation en zone urbaine.

En déployant à l'échelle locale les stratégies environnementales de la Région, Île-de-France Nature :

ACCOMPAGNE LES COLLECTIVITÉS  
(création, extension, requalification  
d'espaces verts et de nature)

PRÉSERVE, AMÉNAGE ET OUVRE AU  
PUBLIC LES ESPACES NATURELS

CRÉE DES CONTINUITÉS VERTES

SOUTIENT L'AGRICULTURE FRANCILIENNE

**Le but ?** Préserver et favoriser la biodiversité, s'adapter au changement climatique et améliorer la qualité de vie des Franciliens.

**Les financements :**

68% par dotation du Conseil Régional

17 % par les Collectivités pour l'entretien des sites

14% par les ressources propres

1% autres (Natura 2000, RNR, compensation, ...)



## CHIFFRES CLEFS

**45 530 ha**  
sous veille foncière

**57 PRIF**

représentant  
un total de **45 530 ha**

**14 897 ha**

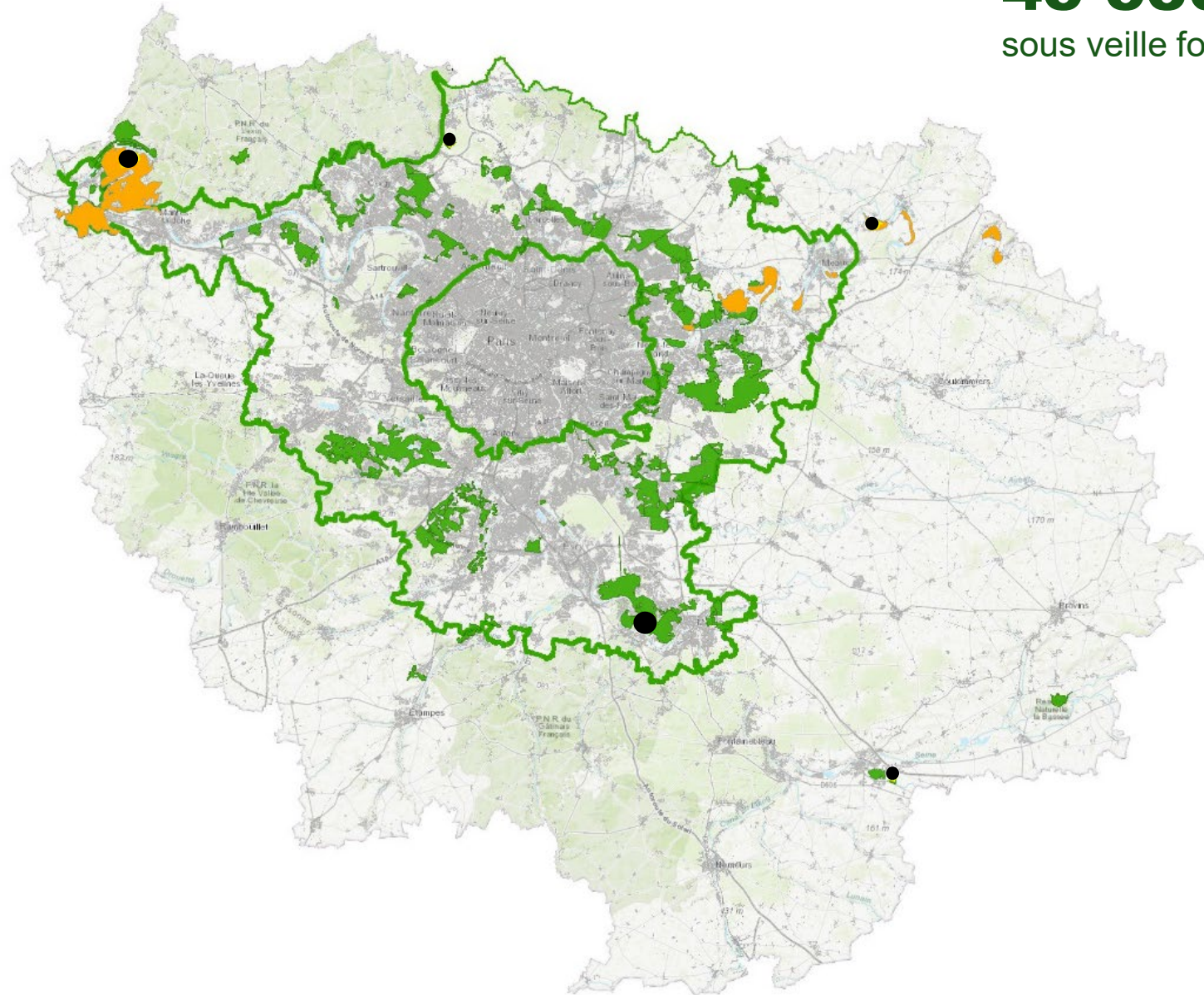
acquis pour le compte  
de la Région

**5**

**Réserves naturelles régionales**  
en gestion sur les 12 que compte  
l'Île-de-France

**3**

sites **Natura 2000** représentant  
une surface de **8 700 ha** et  
animés par Île-de-France Nature



# POLITIQUE, OBJECTIFS ET MODE DE GESTION D'ÎLE-DE-FRANCE NATURE

## 40

forêts régionales périurbaines

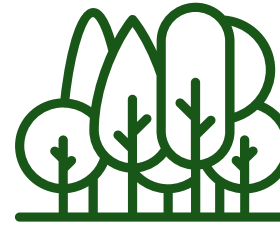
Soit 10 860 ha

Dont 8 935 ha dotés  
de documents de gestion forestière

## 100 %

des forêts régionales certifiées  
FSC® et/ou PEFC™

### Répartition des forêts par surface\*



Plus de 500 ha : **5** forêts



De 200 à 500 ha : **8** forêts



De 0 à 200 ha : **12** forêts

*\* Parmi les forêts aménagées*

## 19 200 m<sup>3</sup>

de bois issus des forêts régionales  
pour alimenter la filière en 2022

# POLITIQUE, OBJECTIFS ET MODE DE GESTION D'ÎLE-DE-FRANCE NATURE

Une politique issue des stratégies environnementales de la Région :

- Développer la **nature partout et pour tous**
- Limiter les effets du **changement climatique**
- **Améliorer le cadre de vie** des Franciliens (santé environnementale)
  - Protéger et valoriser le **patrimoine naturel** / la **biodiversité**
  - Assurer la **multifonctionnalité** des forêts en Île-de-France

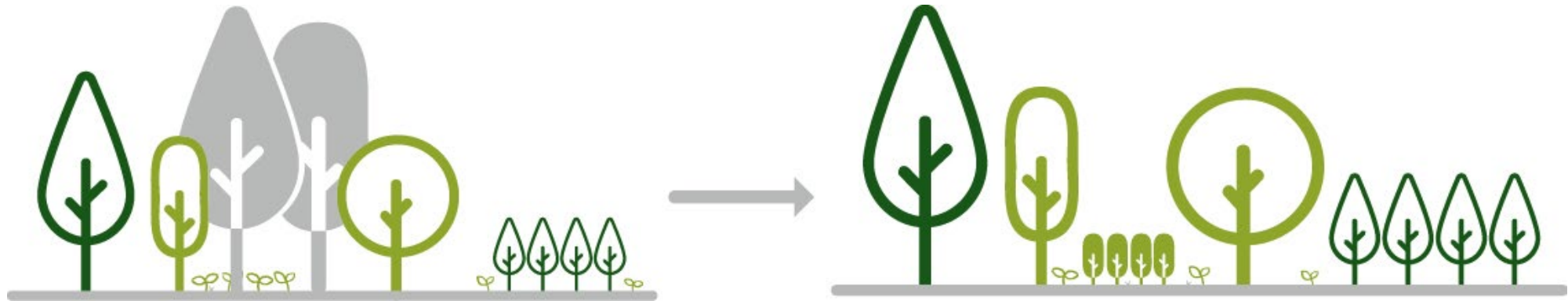


**Nos objectifs de gestion :**

1. **Accueillir** le public
2. **Préserver** la biodiversité
3. **Renouveler** les peuplements

# POLITIQUE, OBJECTIFS ET MODE DE GESTION D'ÎLE-DE-FRANCE NATURE

Notre mode d'intervention : la sylviculture mixte à couvert continu (ou futaie irrégulière)



**La futaie irrégulière** : une coupe réalisée tous les 8 ans environ, pour amener progressivement la forêt vers un mélange équilibré d'arbres de différents âges et tailles.

# LE RÉGIME FORESTIER ET L'ONF

## CADRE RÉGLEMENTAIRE

**Le régime forestier est inscrit dans le code forestier :**

- Article L211-1 : « *Sont soumises au régime forestier les forêts susceptibles d'aménagement, d'exploitation régulière ou de reconstitution qui appartiennent aux départements, communes, ...* »
- Article L212-1 : « *Les bois et forêts relevant du régime forestier sont gérés conformément à un document d'aménagement approuvé par arrêté du représentant de l'Etat après accord de la collectivité* »

**L'Office national des forêts est le gestionnaire des forêts soumises :**

- Rédaction d'un document d'aménagement
- Marquage et mise en vente des bois
- Suivi des exploitations
- Proposition d'un programme de travaux forestiers
- Contrôle des limites foncières

## LE DISPOSITIF DE SUIVI DES INTERVENTIONS EN FORÊT

Le contexte actuel autour de la gestion forestière évolue et nécessite d'informer l'ensemble des parties prenantes.

Île-de-France Nature a mis en place un nouveau dispositif pour mieux **informer les élus** et les partenaires et **communiquer auprès du grand public**.

Concrètement, l'Agence s'est engagée sur des prescriptions de gestion généralisées :

- **Pas d'abattage en période de nidification (du 1<sup>er</sup> mars au 31 juillet, et hors mise en sécurité)**
- **Pas d'interventions les jours de chasse de régulation**

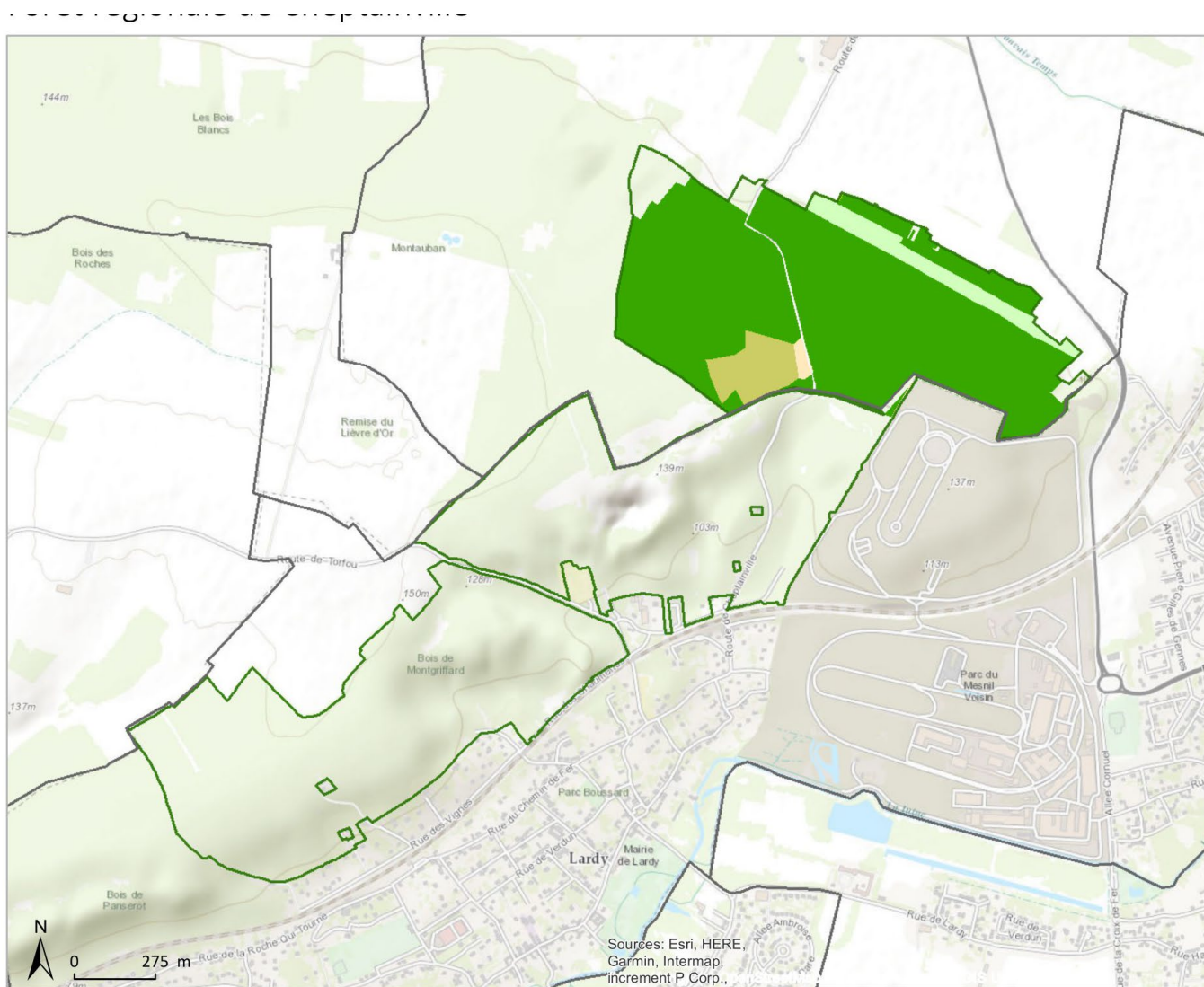
La compréhension des interventions par toutes les parties prenantes est essentielle : pour cela des **courriers d'information** à destination des élus et **des articles d'actualités** à destination du grand public sont régulièrement envoyés par Île-de-France Nature.

Des **panneaux d'information** sont également installés sur sites et renvoient vers les articles via un QRCode.

Concernant les coupes réalisées dans le cadre du document d'aménagement forestier, l'Agence est tributaire du calendrier d'autres acteurs (ONF, ...). Un délai de 2 ans maximum est notamment autorisé aux entreprises pour intervenir après le marquage des arbres.

Ces contraintes immuables font que l'Agence ne pourra pas toujours informer, en amont, des dates précises de démarrage de ces interventions.

# LA FORÊT RÉGIONALE DE CHEPTAINVILLE



île de France  
nature



**Superficie acquise en jouissance par commune**  
Cheptainville : 85.91 ha  
Lardy : 0.22 ha

## DEPENSES D'ENTRETIEN (bilan 2022)

Espaces Verts, Propreté, Régie, Interventions sylvicoles

**TOTAL**

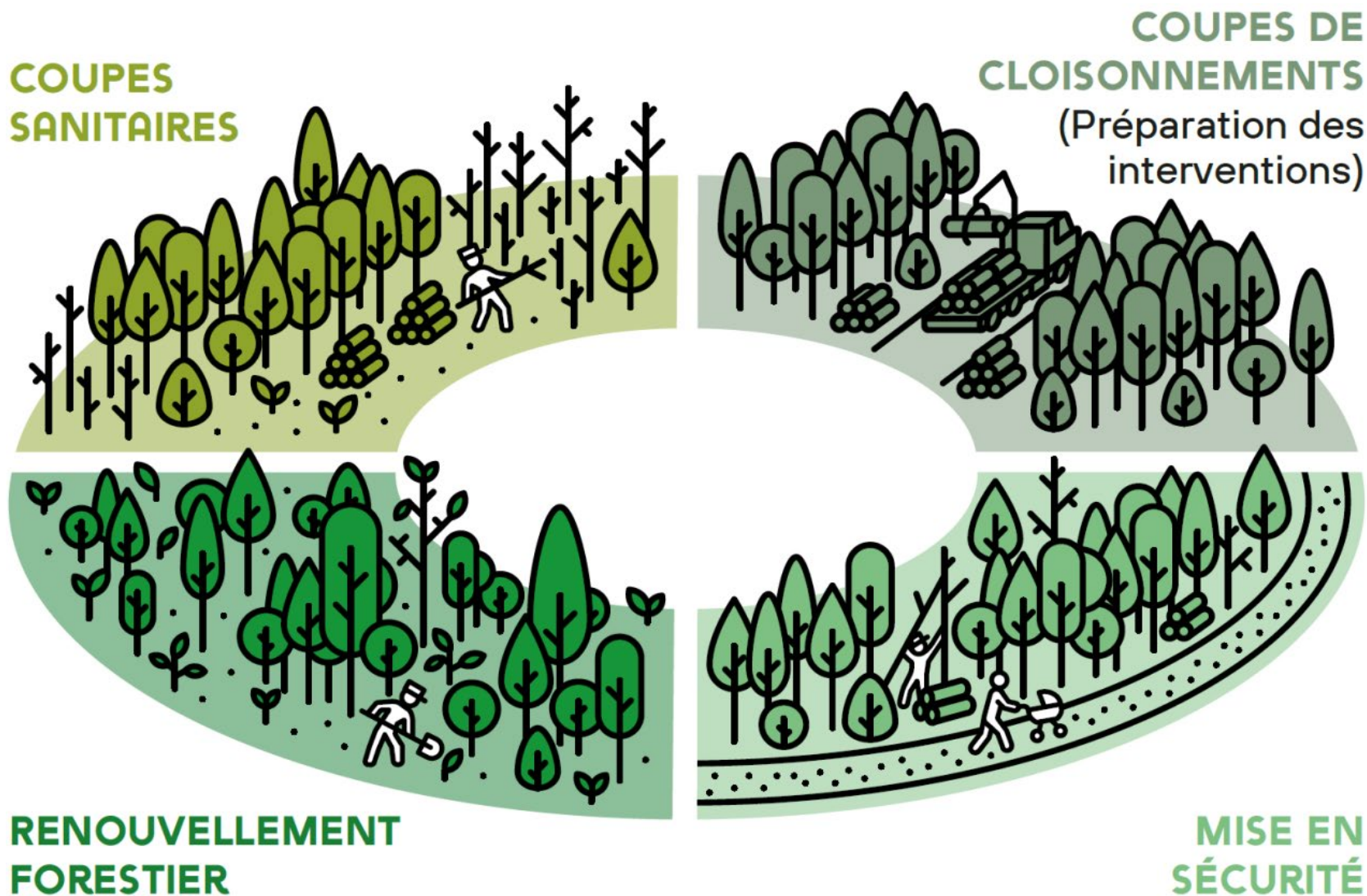
**23 310,93 €**

**Nature des espaces acquis et / ou gérés au 31/12/2022**

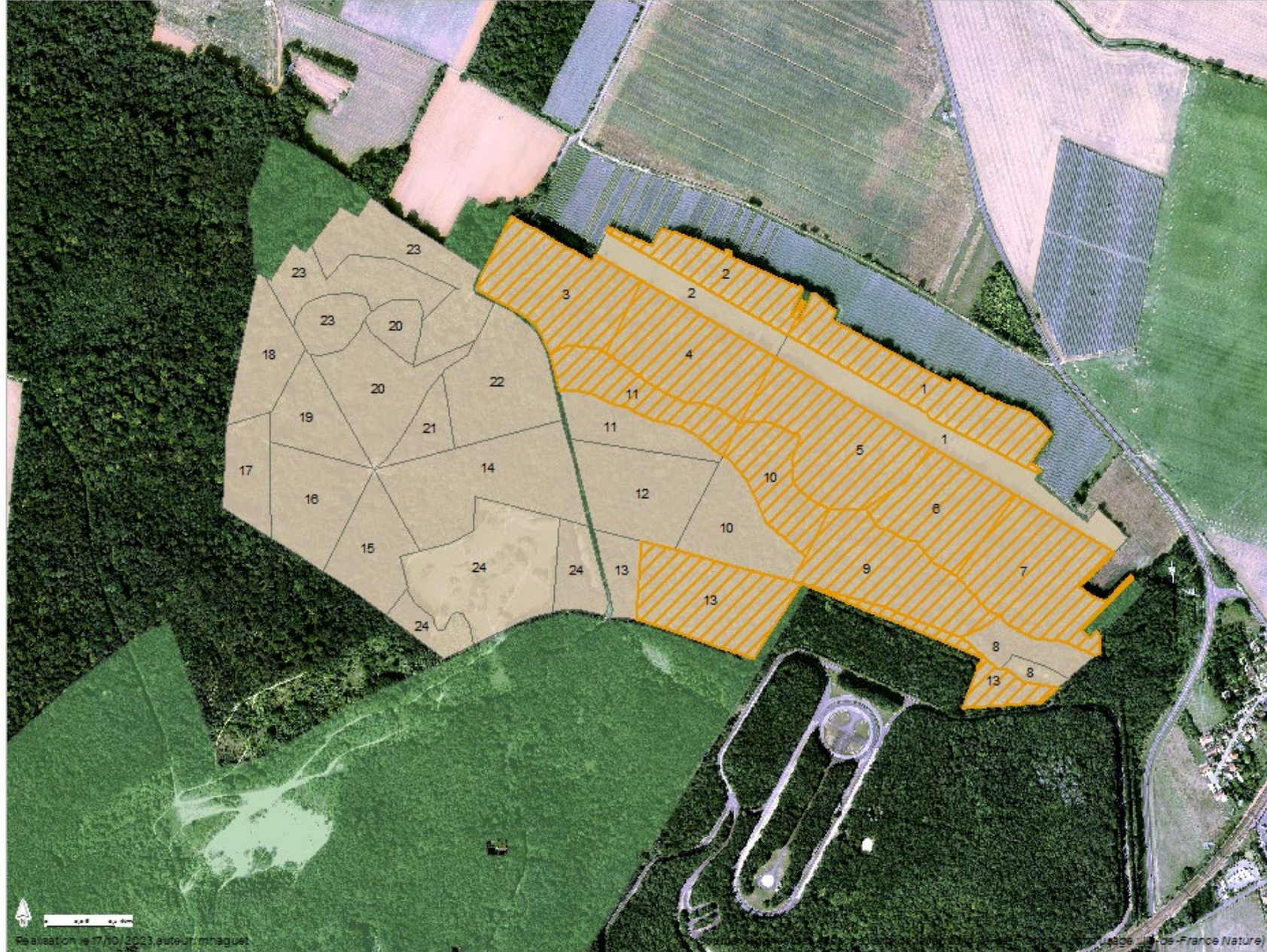
- autre : 0.58 ha
- espace agricole : 0.04 ha
- espace boisé : 75.03 ha
- espace naturel : 5.46 ha
- espace paysager : 5.02 ha
- Limites départementales
- Limites communales
- PRIF

## VISITE DE LA PARCELLE 13

Les différentes opérations de martelage réalisées en forêt régionale de Cheptainville préparent différents types d'interventions :







Légende

-  Etat d'assiette\*
-  Parcelle forestier
-  PRIF

\* L'état d'assiette est la liste des parcelles ou de parties de parcelles prévues pour être martelées une année donnée, avec indication de la surface à parcourir et du volume à exploiter et de la nature des coupes à réaliser.

# VOS CONTACTS



**CONTACT TERRAIN :**

Pierre BEGUIN

**CONTACT SIÈGE :**

Lorraine WEISS

LA NATURE  
PARTOUT  
ET POUR  
TOUS



8 BOULEVARD VICTOR HUGO  
93400 SAINT-OUEN-SUR-SEINE

T. 01 83 65 38 00 || [contact@iledefrance-nature.fr](mailto:contact@iledefrance-nature.fr)

ILEDEFRANCE-NATURE.FR [f](#) [X](#) [in](#) [@](#) [v](#)