

0. PRÉSENTATION DE L'AMÉNAGEMENT DE LA FORÊT DE LA ROCHE-GUYON

La forêt régionale de la Roche-Guyon est un massif de 351 ha, propriété de la région Île-de-France depuis 1987. Elle se situe en milieu rural, à environ 70 km au Nord-Ouest de Paris, à la limite avec la Normandie et à une quinzaine de kilomètres au nord de Mantes-la-Jolie. Elle domine le méandre de Moisson, sur la rive droite de la Seine.

Gérée par l'Agence des Espaces Verts (AEV) avec l'ONF depuis 1989, ce document est la première révision d'aménagement.

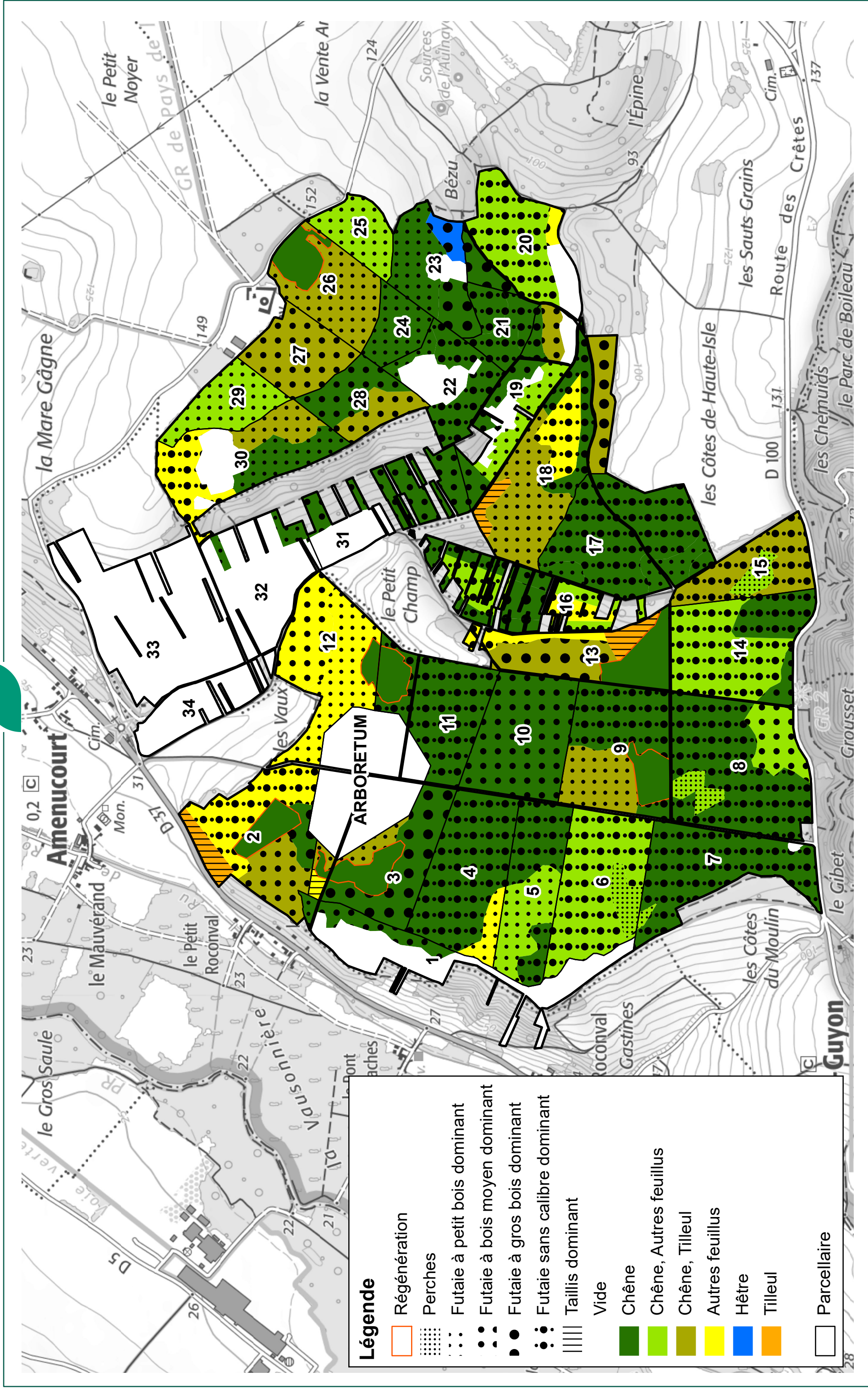
Son rôle de protection des milieux naturels et d'accueil du public sont les fonctions principales de cette forêt avec une situation géographique et paysagère exceptionnelle et une richesse de milieux écologiques abritant des espèces d'intérêt.

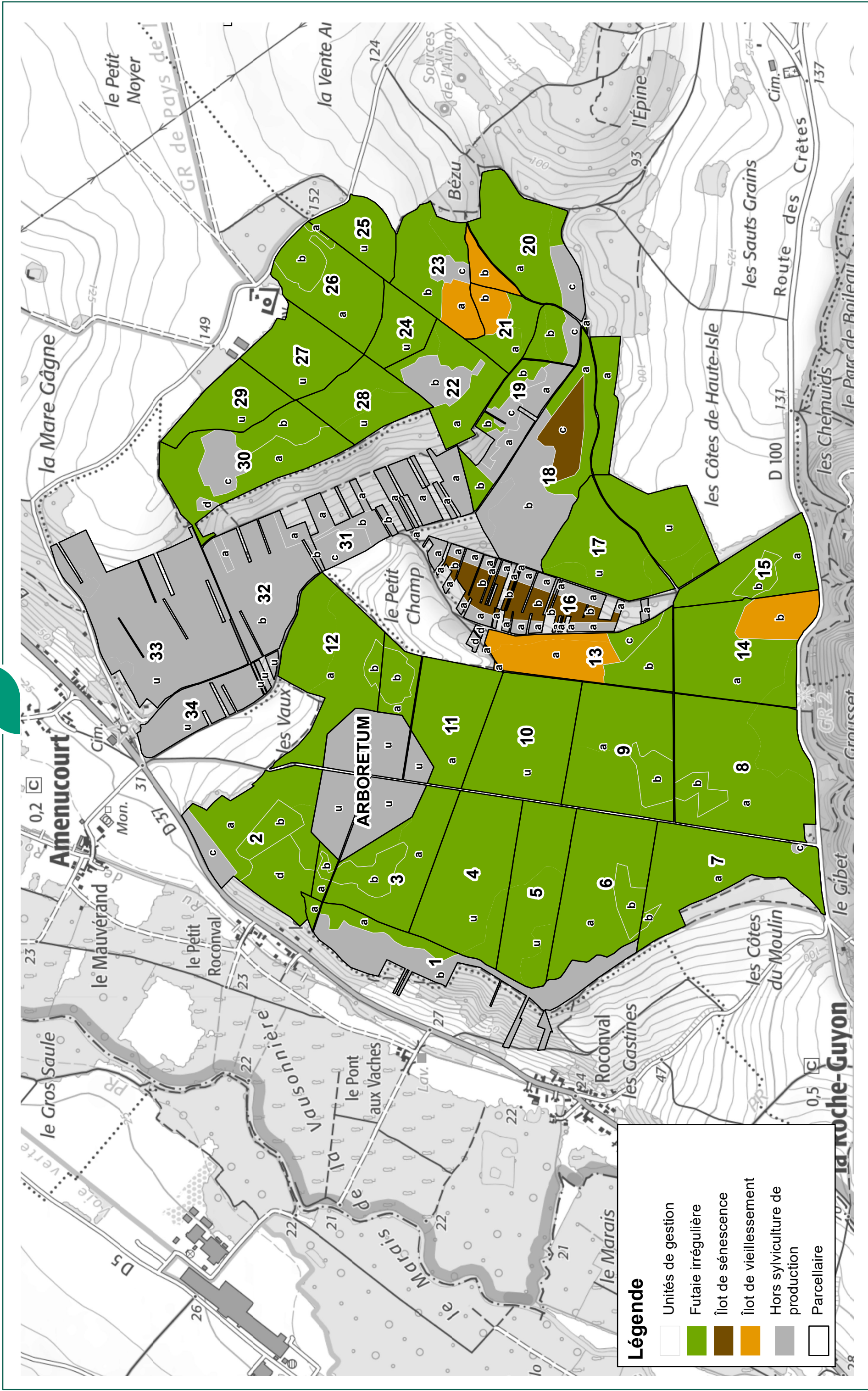
L'aménagement 2023-2042 aura pour but

- De conserver le niveau d'accueil du public actuel
- De passer d'une sylviculture régulière à une sylviculture irrégulière afin de préserver le paysage en maintenant un couvert continu et éviter les coupes d'un seul tenant de grande surface. Cela aura pour conséquence des coupes de bois plus légères, mais aussi plus nombreuses, avec en moyenne une période de 8 ans entre chaque passage dans une même parcelle. A l'issue de cet aménagement, la forêt aura, au sein d'une même parcelle, une plus grande variété d'arbres de diamètres différents avec un début de renouvellement de semis de chêne diffus.

Aujourd'hui, la forêt est une futaie à bois moyen dominée par le chêne sessile et le chêne pubescent souvent en mélange avec un taillis de tilleul pouvant être parfois très présent. Ces essences sont relativement bien adaptées aux conditions locales avec toutefois une difficulté à pousser sur les sols les plus superficiels. Le hêtre, le frêne et l'érable champêtre sont les essences d'accompagnement les plus représentées. Les deux premières sont en régression du fait des conditions estivales de plus en plus difficiles et de la maladie de la chalarose pour le frêne.

Avec les changements climatiques en cours et particulièrement les sécheresses estivales, notamment sur les stations les plus superficielles, les peuplements forestiers deviennent plus vulnérables. On s'attachera à y favoriser le mélange d'essence pour avoir une forêt la plus résiliente possible face à ces aléas qui risquent d'être plus fréquents.





Légende

- Unités de gestion
- Futaie irrégulière
- Îlot de sénescence
- Îlot de vieillissement
- Hors sylviculture de production
- Parcellaire