

COMMUNIQUÉ DE PRESSE

Concours « Arbre de l'année 2021 » : Le Châtaignier de La Celle Saint-Cloud représente l'Île-de-France !

Jusqu'au 4 janvier 2022, soutenez le lauréat francilien dans la catégorie « Prix du public » en votant sur www.arbredelannee.com

Pantin, le 2 novembre 2021 – Le jury francilien s'est réuni en septembre dernier à l'invitation d'Anne Cabrit, Présidente de l'Agence des espaces verts (AEV), pour élire l'arbre qui portera les couleurs de l'Île-de-France au concours national « Arbre de l'année ». Composé notamment de l'AEV, de Terre Sauvage, de l'ONF et de l'association A.R.B.R.E.S., il a pris en compte, en plus des caractéristiques naturalistes et esthétiques, l'histoire même des arbres, leur importance culturelle, affective ou encore symbolique pour le groupe ou les personnes qui les ont présentés. Parmi les 71 candidatures reçues, c'est le Châtaignier commun de La Celle Saint-Cloud, dans les Yvelines, qui a obtenu le plus de suffrages et qui concourra aux côtés des 13 autres arbres sélectionnés dans les régions de métropole et d'Outre-Mer.

Un châtaignier commun, pas si commun que ça

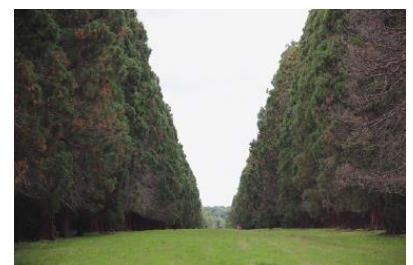


Châtaignier commun (78) – © Mairie de la Celle Saint-Cloud

Âgé de 330 ans, ce châtaignier se démarque de ses congénères par son tronc, qui interpelle les passants avec ses irrégularités prenant la forme de cannelures en hélice. Un arbre "vissé", dit-on. Son écorce brun foncé forme une magnifique spirale partant du pied jusqu'au houppier. Autre originalité de ce châtaignier : la largeur de sa ramure. 18 mètres, pas moins. Un caractère esthétique d'autant plus accentué par la faible hauteur de cet arbre, coupé en tête à l'époque pour la production de piquets.

Situé sur une place au cœur d'un quartier résidentiel nommé la Châtaigneraie, il est le plus célèbre de la ville. Ce quartier, autrefois composé de parcelles boisées et de vastes pâtures, a accueilli ses premières constructions dans les années 1920. Une allée traversante a depuis été spécialement conçue pour admirer toute la beauté de cet arbre.

Compte-tenu de la qualité des nombreuses candidatures, le jury francilien a souhaité décerner **un prix « Coup de cœur » à l'Allée des Séquoias de Mennecey, en Essonne**. Pas un, mais 134 arbres ! Plantés en 1887 sur 800 mètres de long, ils forment aujourd'hui l'une des allées les plus longues d'Europe. Ce monument végétal a été labellisé « arbres remarquables » par l'association A.R.B.R.E.S en 2001, puis reconnue en 2019 par la Région Île-de-France.



Allée des Séquoias (91)

© Mairie de Mennecey

L'AEV, un acteur clé du concours francilien

L'Agence des espaces verts, qui imagine, aménage et protège les espaces naturels de la Région pour le bien-être de plus de 12 millions de Franciliens, est l'opérateur régional du concours « Arbre de l'année ». Depuis 2013, cette opération permet à l'AEV de sensibiliser et de faire découvrir au public la richesse du patrimoine naturel qui les entoure.

Les dates à ne pas manquer

- **Mardi 2 novembre, 10h** : Ouverture des votes en ligne sur www.arbredelannee.com - « Prix du public »
- **Samedi 4 janvier 2022, 18h** : Clôture des votes en ligne
- **Janvier 2022** : Délibération du jury pour le « Prix du public », le « Prix du jury » et le « Prix Coup de cœur »
- **1^{er} février 2022** : L'arbre qui recevra le prix du public, défendra les couleurs de la France à la finale du concours « Arbre de l'Année Européen ». Ouverture des votes le 1^{er} février 2022 sur le site www.treeoftheyear.org/fr



Pour tout renseignement complémentaire, s'adresser à :

Claire Ciangura – Agence des espaces verts

Chargée de communication

Tel : 01 83 65 38 13 / 06 16 40 33 93

Mail : cciangura@aev-iledefrance.fr

À propos de l'Agence des espaces verts



Pour améliorer le quotidien des Franciliens, l'Agence des espaces verts imagine, aménage et protège les espaces naturels de la Région. Depuis plus de 40 ans, ses experts mobilisent l'intelligence collective des acteurs du territoire pour préserver le fragile équilibre entre la ville et la nature.

www.aev-iledefrance.fr