



**EN CE
MOMENT ...**

ESPACE NATUREL RÉGIONAL DE ROUGEAU BRÉVIANDE

Un nouveau parking en Forêt régionale de Rougeau

Pantin, le 20 décembre 2022

Dans le courant du mois de janvier 2023, un parking va être aménagé en Forêt régionale de Rougeau, côté Morsang-sur-Seine, le long de la route de Villededon, pour éviter les stationnements anarchiques trop régulièrement constatés.

Sécurisé par des merlons de terre et un portique, il pourra accueillir une dizaine de véhicules environ. Il ne modifiera en rien le reste du massif : l'îlot arboré situé dans le virage au niveau du panneau « virage dangereux » sera conservé.

Les travaux sont pilotés par l'Agence des espaces verts, aménageur et gestionnaire du site. Ils dureront deux semaines environ, selon les conditions météorologiques. Des panneaux sur place informeront le public.



**Pour la sécurité de tous,
il est recommandé de se tenir éloignés du chantier pendant les travaux.**

L'Agence des espaces verts se tient à votre disposition pour répondre à vos questions :

<https://www.aev-iledefrance.fr/offres-et-accompagnement/nous-contacter/>



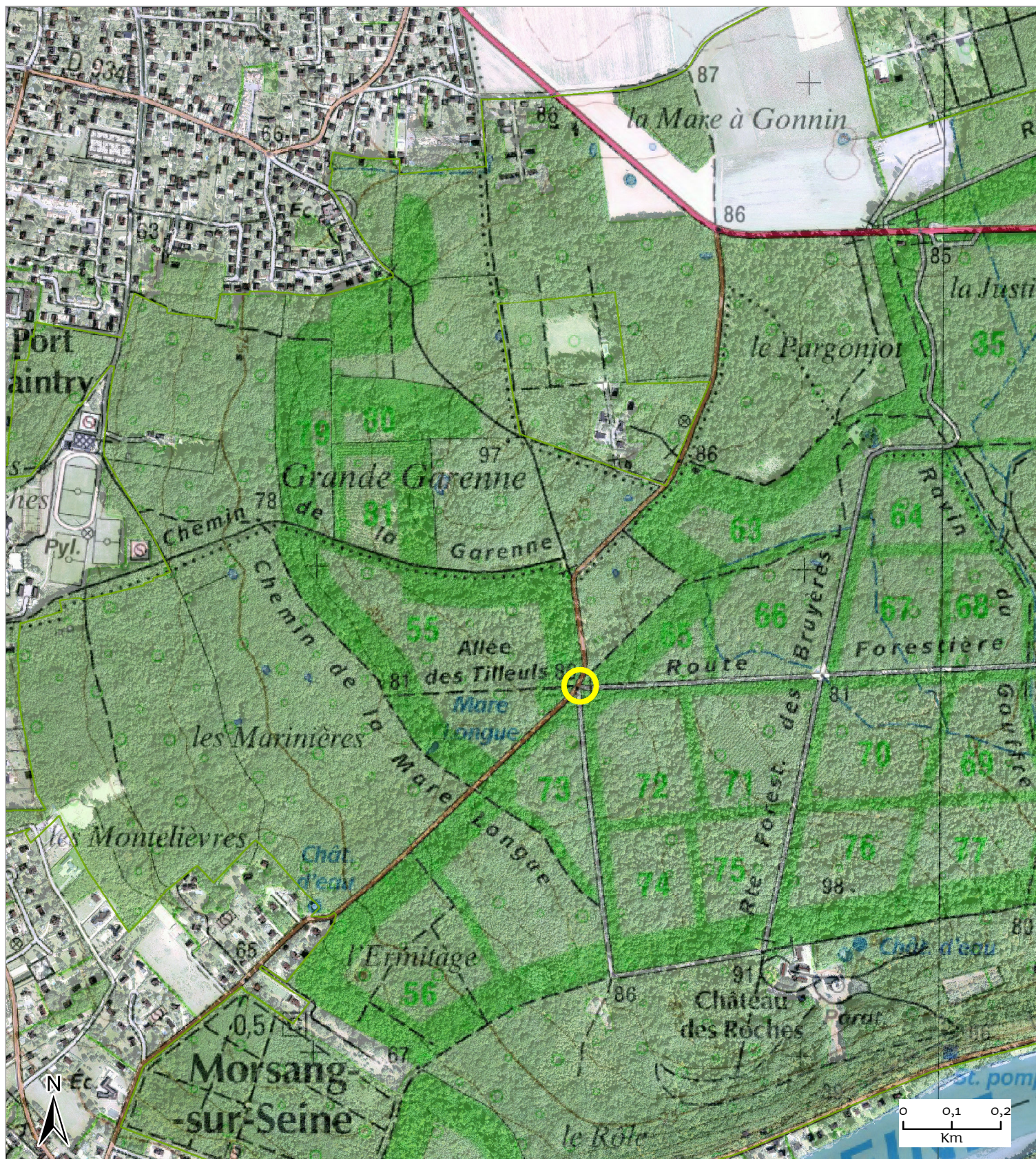
Pour améliorer le quotidien des Franciliens, l'Agence des espaces verts imagine, aménage et protège les espaces naturels de la Région. Depuis plus de 45 ans, ses experts mobilisent l'intelligence collective des acteurs du territoire pour préserver le fragile équilibre entre la ville et la nature.

Pour en savoir plus : www.aev-iledefrance.fr

f **🐦** **@aeviledefrance**

ESPACE REGIONAL ROUGEAU-BREVIANDE


DP1 : Parking route de Villededon, MORSANG SUR SEINE



Sources : AEV Île-de-France

Carte réalisée le 11/10/2021, auteur: ojannin

Légende

 Périmètres régionaux d'intervention foncière

 Agence
des Espaces
Verts

 Région
Île-de-France