



**EN CE  
MOMENT ...**

ESPACE NATUREL RÉGIONAL D'ÉCOUEN ET DE LA VALLÉE DU PETIT ROSNE

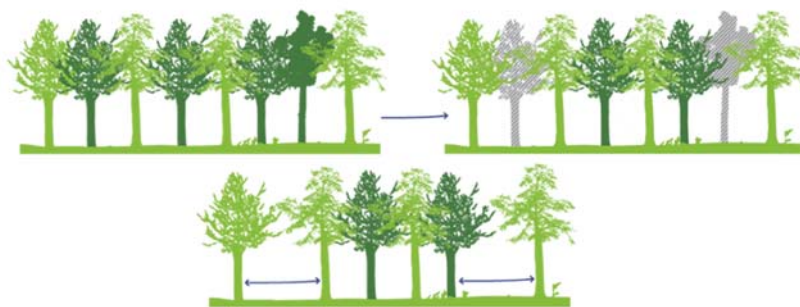
## Des « cloisonnements » pour protéger le sol

Pantin, le 18 mars 2022

Des travaux sont actuellement en cours en Forêt régionale d'Écouen. Démarrés au mois de mars, ils se termineront mi-avril. Ils visent à installer des « cloisonnements » au milieu des parcelles, c'est-à-dire des cheminements rectilignes et parallèles, dédiés à la circulation des engins forestiers.

Pour tracer ces cheminements, des arbres sont retirés à intervalles réguliers : c'est le chantier qui est actuellement en cours, sur les parcelles 22, 23, 32, 33, 35 et 37 (voir carte).

Ces travaux sont réalisés pour minimiser l'impact du passage des engins sur le sol (tassement), en les obligeant à n'utiliser que ces cheminements pour circuler dans la forêt. Ces « cloisonnements », parfois confondus avec des chemins de promenade, ne sont implantés qu'une seule fois dans la vie des parcelles.



**Les cloisonnements** : une coupe pour créer l'ouverture de pistes parallèles dans une parcelle.

Contact AEV

### Angélique Lucas

Direction de l'Aménagement et de la Gestion

Mail : [alucas@aev-iledefrance.fr](mailto:alucas@aev-iledefrance.fr)



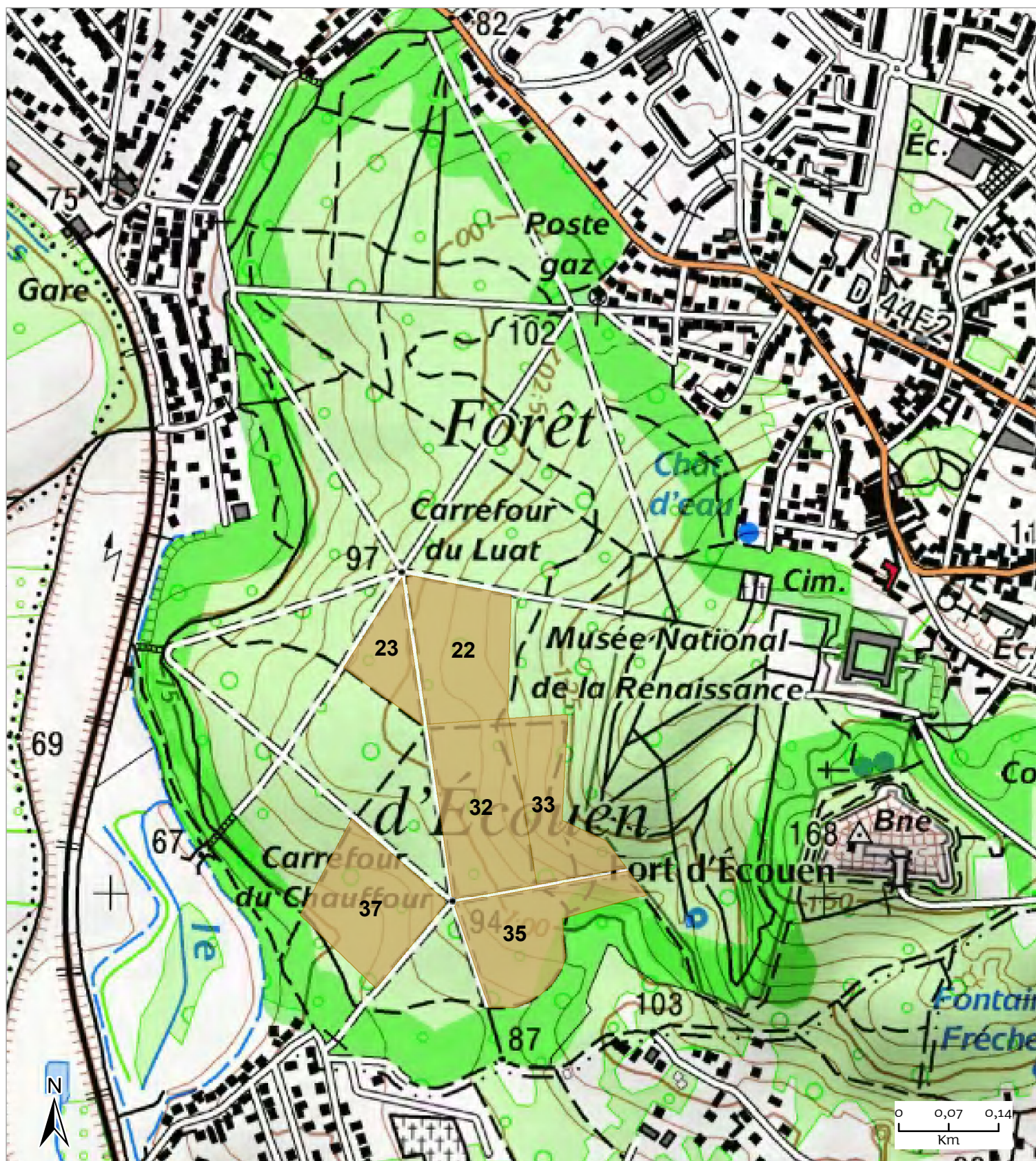
*Pour améliorer le quotidien des Franciliens, l'Agence des espaces verts imagine, aménage et protège les espaces naturels de la Région. Depuis plus de 40 ans, ses experts mobilisent l'intelligence collective des acteurs du territoire pour préserver le fragile équilibre entre la ville et la nature.*

Pour en savoir plus : [www.aev-iledefrance.fr](http://www.aev-iledefrance.fr)

**f** @aev.idf    **t** @aeviledefrance

# Coupes de cloisonnement 2022


Forêt d'Écouen



Sources : AEV Île-de-France

Carte réalisée le 08/03/2022, auteur: lbourbaud

## Légende

 Coupes de cloisonnement 2022

